

BARDD MIS TACHWEDD

## MERERID PUW DAVIES

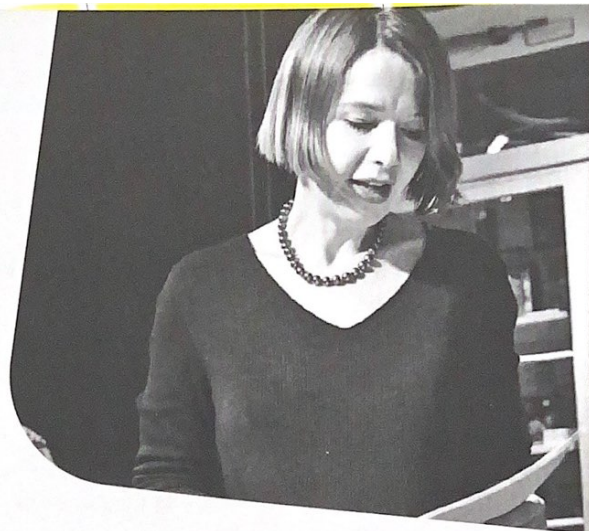
Awdur, bardd, beirniad a chyfieithydd ydi Mererid. Roedd Elena Puw Morgan, awdur *Y Wîsg Sidan* a'r *Graith*, yn nain iddi. Enillodd ei chyfrol o gerddi, *Darluniau*, y Fedal Lenyddiaeth yn Eisteddfod yr Urdd ym Maldwyn ym 1988. Bu'n byw am gyfnod yn Llydaw, a chyhoeddwyd ail gyfrol o gerddi, *Caneuon o Ben Draw'r Byd*, yng nghyfres Beirdd Answyddogol y Lolfa yn sgil hynny ym 1996. Mae hi bellach yn Athro mewn Almaeneg yng Ngholeg Prifysgol Llundain, ac yn olygydd cyfranogol i'r cylchgrawn *O'r Pedwar Gwynt*. Bu'n byw am yn hir yn Llundain, ond mae hi'n byw bellach ar lan y môr ym Mro Morgannwg.

**'Teyrnged i Ysgol Gymraeg Llundain ydi'r gerdd yma. Darlledwyd hi ar y rhaglen 'Bore Cothi'. Mi ymddangosodd yn gyntaf ar wefan O'r Pedwar Gwynt ac rydw i'n diolch i'r cylchgrawn am ganiatâd i'w chyflwyno yma.**

**Sefydlwyd yr ysgol unigryw yma dros drigain mlynedd yn ôl, gan rieni oedd yn dymuno i'w plant gael addysg Gymraeg yn Llundain, ac mae hi yma o hyd. Ysgol fechan iawn ydi Ysgol Gymraeg Llundain, efo naws ysgol bentref, a dwy ystafell ddosbarth a chyntedd yw ei chartref ar hyn o bryd, ar lawr cyntaf canolfan gymunedol Hanwell yng Ngorllewin y ddinas.**

**Mi fu fy mab yn mynychu Ysgol Gymraeg Llundain tan yn ddiweddar, pan ddaeth yn bryd iddo gychwyn ei addysg uwchradd, ac mi gafodd flynyddoedd hyfryd a rhyfeddol yno. Mi ysgrifennais y gerdd yma un bore ar y bws yn Camden Town wrth feddwl am y gwrthgyferbyniad oedd rhwng maint yr ysgol, sydd mor fechan ar bob mesur confensiynol, a'r gorwelion enfawr mae'n eu hagar.**

**Mi all rywun sefyll yn y ffenest yn Hanwell a gweld yr holl ffordd i Fryn y Briallu a San Steffan, i bobman rhwng Môn a Mynwy, o gwmpas y byd i gyd, ac i'r planedau a'r sêr...**



### Gwyrth Pob Hydref

Mae'r plant bach yn cychwyn fis Medi  
i'r ysgol leiaf yn y ddinas fawr  
yn dringo'r grisiau cyfyng  
at ddwy stafell, un cyntedd, piano.

Mae'r plant bach yn cael ysgol  
a thorri'u llythrennau'n llafurus.  
Mor gyndyn y mae'r tudalennau'n troi,  
yn araf fel awr, fel oes.  
Rhesi'r rhifau fel cangau'r drain.

Mae'r plantos yn plygu cychod papur.

Ond dyma wyrth pob hydref:  
mewn dim, bydd dail y llyfrau  
yn blaguro'n wanwyn gloyw,  
y ffenestri'n wylfa ar y Gwynfryn a Gwales,  
cychod papur yn hwylio'r cyhydedd.  
Eleni, eto, mi fydd y plant  
yn darllen y byd o glawr i glawr  
a datrys ei gwyddorau.

Mae'r plant bach yn dringo'r grisiau  
sy'n ymagor ar gyfandiroedd;  
cael bydysawd mewn dwy stafell,  
dal planedau yn eu llaw.

Mae'r plant bach yn cael ysgol:  
'does dim ysgol fwy yn y byd.'